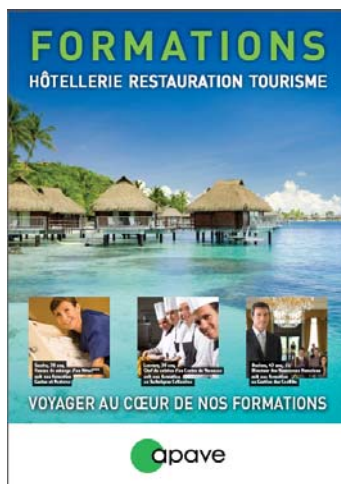


Apave lance un catalogue formation dédié aux secteurs de l'hôtellerie, de la restauration et du tourisme



Répondre aux obligations réglementaires, assurer la sécurité de leurs salariés et de leurs clients, optimiser le fonctionnement des équipements, valoriser leur personnel et l'image de leur enseigne : autant de problématiques auxquelles doivent répondre les professionnels de l'hôtellerie, de la restauration et du tourisme. Avec plus de 270 000 personnes formées en 2010 et un chiffre d'affaires formation de 83 millions d'euros, Apave publie pour la première fois un catalogue dédié à ces secteurs.

L'offre formation s'adresse aux directeurs d'hôtels, de résidences hôtelières, de centres de vacances, de campings et aux restaurateurs, cafetiers et discothécaires.

Elle comprend des actions spécialisées : électricité, incendie, levage-manutention, sécurité et santé au travail, management des ressources humaines, hygiène alimentaire, techniques culinaires...

Les profils concernés : responsable sécurité, responsable technique et personnel d'entretien, directeur d'établissement, direction des ressources humaines, gouvernante, personnel d'accueil, factotum et cuisinier...

Les atouts du dispositif Formation

- Apave et sa filiale spécialisée Afhor offrent une large gamme de formations en hôtellerie et restauration.
- Apave possède les agréments et qualifications nécessaires pour être le partenaire formation.
- Apave est accréditée par le Cofrac et intervient auprès de ses clients pour les accompagner à conserver et/ou obtenir de nouvelles « étoiles ».
- La pluridisciplinarité et les « multi-compétences » des hommes Apave/Afhor dans tous ces métiers « Conseil, Inspection, Assistance technique, Formation »
- La conception des formations « sur mesure », adaptée complètement aux besoins clients.
- Un accompagnement tout au long de la formation.
- Un réseau de proximité permettant d'intervenir rapidement, et d'offrir un large choix de programmation de sessions en inter-entreprise et en intra-entreprise.
- La double compétence des 1750 formateurs Apave, professionnels de ces métiers. Ingénieurs et techniciens ils interviennent également sur le terrain en inspection, assistance technique ou conseil. Cette double compétence constitue pour le client la garantie d'actions de formation particulièrement pratiques et adaptées à leurs besoins.

A propos d'Apave

Apave est leader en France dans la maîtrise des risques, avec 9 800 collaborateurs (dont 7 000 ingénieurs et techniciens), 130 agences, 143 sites de formation et 31 laboratoires et centres d'essai. Organisme indépendant avec un CA de 705 M € en 2010, Apave accompagne les entreprises et les collectivités dans leur volonté de maîtriser leurs risques techniques et environnementaux, à travers une offre complète de prestations (inspection, bâtiment, formation, essais-mesures, conseil). Apave est présent à l'international à travers 48 implantations. 200 000 entreprises et collectivités lui font déjà confiance dans la maîtrise de leurs risques, en France et dans le monde.

Relations presse

Antonia Perfumo

Tél : 01 45 66.17.83/ mail : antonia.perfumo@apave.com